

14 Sanza ya libwa 2020

### Masque na Queensland

Bamasque ekoki kosalisa na kokanga coronavirisi (COVID-19) nzela mpo epalangana te, mingimingi na bisika oyo eza mpasi na kozala na 1,5 mosika na bato mosusu. Bisika yango ekoki kozala:

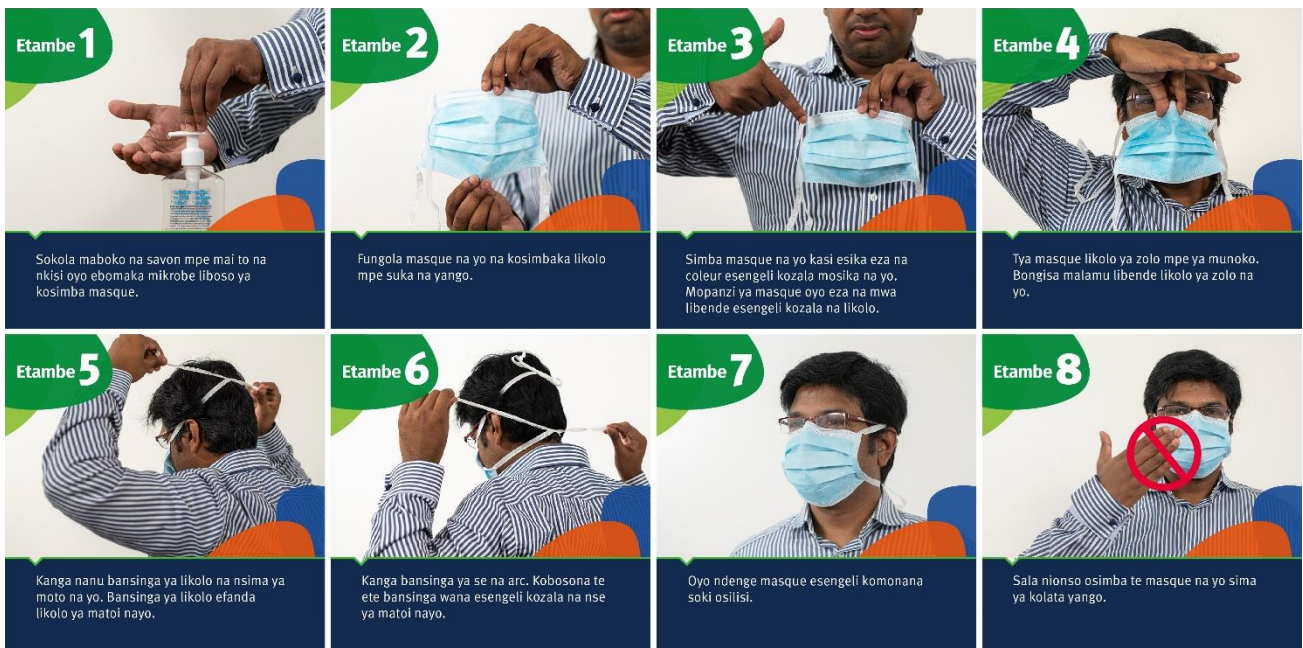
- bisika bato baza ebele
- ndako oyo bato ebele bafandaka
- na bisi to na engbunduka.

Ekoki kosenga olata masque na Queensland ntango:

- ozokota na lopitalo
- okei kotala ndako ya mibange na esika oyo bato mingi bakotaka te
- okei kotala esika ya bibosono na esika oyo bato mingi bakotaka te
- monganga to infirmier nayo asengi na kolata yango
- ozozela osala ekzame ya COVID-19.

Eza ntina na kosokola maboko mbala ebele mpe na kozala mosika na bato mosusu. Koyamba bato te, kopesa bango bize te mpe kopesa bango te mbote ya maboko.

### Ndenge ya kolata masque



1. Sokola maboko na savon mpe mai to na nkisi oyo ebomaka mikrobe liboso ya kolata masque na yo.



2. Simba masque na babandes to ba boucles na yango, na nsima kanga masque na moto to tia bansinga na matoi nayo.
3. Masque esengeli kozipa monoko mpe zolo na yo mobimba. Esika moko te esengeli kotikala polele kati ya elongi na yo mpe masque. Soki ozosalela masque ya minganga, balusa eteni ya kotia likolo ya zolo na zingazinga ya zolo na yo.

Kosimba te miso, zolo, monoko to liboso ya masque ntango olati yango. Soki olata masque na boumeli ya bangonga oyo esengami, mpe ezosenga lisusu te ete olata yango, bwaka yango na pubele. Soki likoki ezali, bwaka masque na yo na kitunga ya kokanga. Sokola maboko mbala moko nsima ya kobwaka masque na pubele.

### **Bamasque to biloko mosusu ya kokanga elongi oyo endimami**

Masque ya malamumu koleka eza masque ya minganga oyo balataka kaka mbala moko – okoki kosomba yango na ba pharmacie. Soki okoki te kozwa masque ya minganga, okoki kosalela masque nionso ya papier to ya elamba. Masque ya malamumu koleka esalemi na elamba ezalaka na ba couche soki moko 3. Soki okoki te kozwa masque ya elamba, okoki kosalela bandana to écharpe, soki ekoki kosalisa yo na kozipa malamumu zolo mpe monoko na yo.

### **Sala masque na yo moko ya elamba**

Okoki kosala masque na yo moko ya elamba. Salela [Mayele ya ntina ya boyangeli ya Australie \(PDF\)](#) soki olingi koyeba lolenge ya malamumu koleka ya kosala masque.

### **Kosokola masque ya elamba oyo basalelaka mbala mingi**

Osengeli kosokola masque ya elamba mbala nionso nsima ya kolata yango.

Okoki kosokola yango na mashine ya kosokola bilamba elongo na bilamba mosusu, to kosokola yango na maboko na savon mpe mai ya moto ebingo mpo na bilamba. Kausa masque ya bilamba na mashine ya kokausa bilamba to na mopepe (na nsinga ya bilamba) liboso ya kosalela yango lisusu.

Sokola maboko na savon mpe mai to na nkisi oyo ebomaka mikrobe nsima ya kosimba bamasque oyo bosi bosalela.

### **Mbala boni osengeli kobongola masque na yo?**

Osengeli te kosalela mbala mibale to mingi masque ya minganga.

Okoki kosokola mpe kosalela lisusu bamasque ya bilamba. Eza malamumu na kosala na bamasque soki moko mibale, mpo ozala ntango nionso na masque moko ya peto.

Soki ozosala mobembo to ozobima na ndako na yo, ekoki kozala na bantango mosusu oyo okokoka te kozala na 1,5 mosika na bato mosusu mpe ekosenga olata masque. Ekoki kozala na bantango mosusu okokoka kozala mosika na bato mosusu mpe ekosenga te olata masque. Na ndakisa, soki olati masque na ntongo ntango ozokende na mosala, osengeli te kosalela yango lisusu ntango ozozonga na ndako.



Bwaka masque oyo bosalela na pubele to na bomba bamasque bosalela na saki ya plastique kino okosokola yango.

Kosalela lisusu masque kozanga kosokola yango ekoki kopesa COVID-19 na bato mosusu to na yo moko masque yango esi ezwa maladi wana banda osokolaki yango na mbala ya suka. Mpona likambo nionso ya sika, lata masque ya peto. Mema bamasque nayo ya peto na kati ya plastique to saki ya papier mpo ezala peto.

### **Oza na mpoosa ya bansango ebele?**

Benga 13HEALTH (13 43 25 84) mpe senga mobongoli soki oza na mposa ya lisalisi mpona lokota. Eza ya ofele.

### **Lisalisi mpona maladi ya moto**

Soki ozali komitungisa, kobanda to na mawa mpona COVID-19 okoki kobenga nimeru 1300 MH CALL (1300 64 22 55) to kobenga centre ya maladi ya moto ya Queensland (eza ya kofungwama na Mokolo ya yambo kino ya mitano, 8.30 am kino 4.30 pm) na nimeru 1800 188 189. Okoki mpe kosenga mobongoli soki oza na mposa na ye