

# Gagana Sāmoa

## Fesoasoani ofoina ua talioti





A e manaomia se faamatala upu, fesili i lau fomai mo se tasi. E leai se totogi.

Mo se fesoasoani i le faitauina o faamatalaga nei ia valaau mai:

- Numera Pisi e leai se tau o Fesootaiga a le Aganuueseese: 1300 079 020
- Auaunaga a Faamatala upu (Fesoasoani i le Igilisi): 13QGOV (13 74 68) fesili mo se faamatala upu
- Auaunaga Faaliliu upu ma Faamatala upu 13 14 50

## Upu Faigata

O le tusi lenei e i ai ni nai upu faigata.

O le taimi muamua ua matou tusia ai se upu faigata

- O le upu na e **lanumoana**
- Ua matou tusia i lalo poo le a le uiga o le upu faigata.

## E uiga i lenei tusi

O le tusi lenei ua tusia e le ofisa Soifua Maloloina a Kuiniselani.

O le tusi lenei e uiga i le **fesoasoani ofoina ua talioti**.

*Fesoasoani ofoina ua talioti o lona uiga o ni nai tagata ua latou talosaga mo se fesoasoani e faamuta lo latou ola. Ua na'o tagata ua matua mama'i lava o le a maliliu e le itiiti ma le 12 masina e mafai ona talosaga mo se fesoasoani e faamuta lo latou soifua.*

O le tusi foi lenei e mafai ona e iloa ai poo le a tonu lea mea o le fesoasoani ofoina ua talioti.

O le tusi lenei e mo i latou o loo fia iloa atili e uiga i le fesoasoani ofoina ua talioti.

### **E mafai na e fai i se isi e fesoasoani ia te oe:**

- E faitau lenei tusi
- Iloa po o le a le uiga o lenei tusi
- Saili mo nisi faamatalaga

O nisi foi tagata e eseese a latou talitonuga e uiga i le oti e au ina i ai ni lagona faate'ia e faitau i lenei tusi.

# E faafefea ona **asaina** le fesoasoani ofoina ua talioti

*E te maua pe afai ua e iloa pe faapefea ona e maliu e faaaoga ai le fesoasoani ofoina ua talioti*

E mafai ona e filifili e fai le fesoasoani ofoina ua talioti

E te talosaga lava oe mo le fesoasoani ofoina ua talioti.

E le mafai ona talosaga fua se isi mo oe mo le fesoasoani ofoina ua talioti.

E le mafai ona fai atu fua se isi ia te oe e te talosaga mo le fesoasoani ofoina ua talioti.

E mafai ona e taofia le fesoasoani ofoina ua talioti i soo se taimi lava.



## O lau fomai ma le fesoasoani ofoina ua talioti

E le tau faia fua e lau fomai le fesoasoani ofoina ua talioti



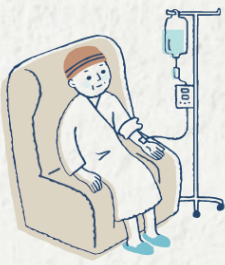
Afai e le faia e lau fomai le fesoasoani ofoina ua talioti e mafai ona e valaau i le **Auaunaga Lagolago a le Fesoasoani Ofoina ua Talioti a Kuiniselani (QVAD-Support)**.

*O le Auaunaga Lagolago a le Fesoasoani Ofoina ua Talioti (QVAD-Support) e fesoasoani ia te oe e saili se fomai na te faia le fesoasoani ofoina ua talioti*

E mafai ona e faafesootai le QVAD- Support Aso Gafua I le Aso Faraile.  
8.30am – 4pm

**Imeli:** [QVADSupport@health.qld.gov.au](mailto:QVADSupport@health.qld.gov.au)

**Telefoni:** 1800 431 371



## O ai na te asaina le fesoasoani ofoina ua talioti

### Faatoa e asaina le fesoasoani ofoina ua talioti pe a :

- ✓ i ai sou ma'i e mafua ai lou maliu i le itiiti ma le 12 masina.
- ✓ i ai sou ma'i e mafua ai lou matua tigaina i le tino poo le mafaufau ua e le mafaia ona tatali
- ✓ i ai sou ma'i ua le mafai ona togafitia ma ua le mafai lava ona tatali ou tiga
- ✓ mafai ona e faia lava e oe au filifiliga
- ✓ manao e te asaina le fesoasoani ofoina ua taliotii.
- ✓ ua 18 i luga ou tausaga
- ✓ e nofo i Kuiniselani ma o oe o se tagatanuu

### E le mafai ona e asaina le fesoasoani ofoina ua talioti pe afai e :

- ✗ e i ai sou ma'i o le mafaufau ae le o se ma'i e mafua ai lou oti i le 12 masina sosoo mai
- ✗ i ai sou manaoga faapitoa ae le o se ma'i e mafua ai lou oti i le 12 masina sosoo mai
- ✗ E le mafai ona e faia au lava faaiuga
- ✗ E te le o ma'i.

# O mea e fai i le asaina o le fesoasoani ofoina ua talioti

Pe a e asaina le fesoasoani ofofua ua talioti e tatau ona faatolu ona e talosaga mai ma vaai ni fomai se toalua.



## Molimana'o muamua

O le molimana'o muamua e te talosaga i lau fomai mo se fesoasoani ofoina ua talioti.

## Vaaiga muamua

O le vaaiga muamua e mafai ona:

- Ta'u atu e lau foma'i pe mafai pe leai ona avatu le fesoasoani ofoina ua talioti.
- E avatu e lau fomai faamatalaga e fesoasoani ia te oe pe afai e te fia asaina le fesoasoani ofoina ua talioti.



## Faatalanoaga o le isi vaaiga

O le faatalanoaga o le isi vaaiga e mafai ona:

- Fesili atu lau fomai e te alu e toe vaai se isi fomai.
- O le fomai lona lua lea na te ta'u atu ia te oe pe ua la malilie pe avatu ia te oe le fesoasoani ofoina ua talioti.



## Molimana'o lona lua

O le molimana'o lona lua e mafai pe a:

- E talosaga mo le fesoasoani ofoina ua talioti.
- E avatu e lau foma'i le pepa e faatumu.
- E toalua tagata e vaai i lau saina i le pepa faatumu.
- Afai e le mafai e oe ona saina le pepa faatumu e mafai ona saina e se isi mo oe, pe a e fesili i ai.





## Molimana’o mulimuli

O le molimana’o mulimuli e mafai pe a:

- Ua e talosaga faatolu i lau fomai mo le fesoasoani ofoina ua talioti.
- E tatau ona pe tusa ma le 9 aso e va ai lau talosaga muamua ma le talosaga mulimuli. E faamautinoa i le taimi lea poo e mana’o lava i le fesoasoani ofoina ua talioti.
- E mafai ona e talosaga i lau fomai e faaoga upu, tusitusi upu, pe faailoa foi i ou lima i se isi auala.



## Vaaiga mulimuli

O le vaaiga mulimuli e mafai ona:

- Ta’u atu e lau fomai pe e avatu lava le fesoasoani ofoina ua talioti. E toe faamautinoa e lau fomai po o sa’o lelei le faasologa



## Filifiliga o le Auala e fai ai

O le faaiuga o le auala e fai ai e mafai ona:

- Fai lau faaiuga e tusa ma lou mana’oga i le tuiina o le **vailaau** i le **fesoasoani ofoina ua talioti**.  
*O le vailaau o le fesoasoani ofoina ua talioti e na te faamutaina le ola.*
- E lua la filifiliga:
  - E te filifili e tui lava e oe le vailaau lea i le fesoasoani ofoina ua talioti
  - E te filifili foi e tui e lau fomai mo oe le vailaau lea i le fesoasoani ofoina ua talioti
- E talanoa atu lava lau fomai po o le a le mea sili e lelei mo oe.



## Taimi faatulagaina a le tagata e faafesootai

Pe afai ua fai sau faaiuga i le auala e fai ai, e tatau ona saili se **tagata faafesootai**.

*O le tagata faafesootai o se isi lea e fesoasoani ia te oe i le vaega mulimuli lava o le fesoasoani ofoina ua talioti. E tatau ona 18 tausaga i luga*

Taimi fa'atulagaina e fa'afeso'ota'i ai le tagata o le taimi:

- E tofia e oe se isi e fai ma au tagata faafesootai. E pei o lou toalua, tagata o le aiga, uo, tagata keaina oe, tagata faigaluega faafomai poo se isi lava e te talitonuina lelei.
- O lau tagata faafesootai lea e na te logoa lau fomai i le taimi na e maliu ai.
- Ae afai o i ai se vailaau o le fesoasoani ofoina ua talioti o totoe ina ua e maliu, e toe faafoi la e lau tagata faafesootai lea i le faletalavai.

## Faamutaina o lou soifua



**Pe afai e te manao lava e tui e oe ia te oe lava le vailaau o le fesoasoani ofoina ua talioti.** O le fomai talavai mai le Auaunaga o Faletalavai a Kuiniselani mo le Fesoasoani Ofoina ua Talioti (QVAD-Pharmacy) o le a ia avatu ia te oe le vailaau o le fesoasoani ofoina ua talioti e faaogaina mo le faamutaina o lou soifua.

**Ae afai ua e filifili e tui e lau fomai poo le teine tausimai le vailaau fesoasoani ofoina ua talioti,** ona tuiina lea e lau fomai poo le teine tausimai ia te oe o le vailaau e faamuta ai lou soifua, a'o loo molimauina e le isi tagata.

## Ina ua e maliu

### Faataumaoiina o le vailaau o le fesoasoani ofoina ua talioti

O le faataumaoiina o le vailaau o le fesoasoani ofoina ua talioti pe a:

- Afai na e filifili e tui lava e oe ia te oe le vailaau o le fesoasoani ofofua ua talioti, o lau tagata faafesootai o le a ia toe faafoi atu i le faletalavai se vailaau o totoe. O le a faailoa lava ia i latou pe faafefea ona fai.
- A fai na e filifili e tui e lau fomai poo le teine tausima'i le vailaau o le fesoasoani ofoina ua talioti. O le a faataumaoi lea vailaau e lau fomai poo le teine tausima'i.



## Faailo o le maliu

O le a faailoa e lau foma'i i le Komiti Tumau mo Iloiloga a le Fesoasoani ofoina ua Talioti o oe ua maliu.

## Pepa oti

O le pepa oti o le fasi pepa lea e ta'u mai ai ua e maliu.

O le pepa oti lea o le a ta'u mai ai sa e maliu mai se ma'i ogaoga (faataitaiga, o le kanesa).

# Talanoa e uiga i le fesoasoani ofoina ua talioti



Talanoa e uiga i le maliu ma le fesoasoani ofoina ua talioti, e ono faigata lava ma faanoanoa.

E mana'o tagata ina ia faaalu tatau lelei ona toe taimi o totoe.

O faaiuga uma foi e fai e le tagata o ni faaiuga matua taua lava ia te ia lava.

Talanoa foi i ni ou moomooga, e mafai ai ona malamalama lou aiga ma i latou o keaina oe.

Afai e talanoa i le fesoasoani ofoina ua talioti, o le mea pitosili ona faigata o lou iloaina lelei ae pe faafefea ona e amata.

O nai aikia ia:

- "E le faigofie ia te a'u ona talanoa atu, ae o se mea ua taua tele ia te a'u."
- "Ua uma ona tatou talanoa i le mea e tupu pe a ou oti. E mafai ona tatou talanoa e uiga i le fesoasoani ofoina ua talioti?"
- "Sa ou talatalanoa lava i la'u foma'i. Sa faapea mai le foma'i ou te mafaufau atili i le mea e tatau ona fai."

# Lagolago mo aiga ma tagata kea



E lagonaina lava e lou aiga ma tagata kea le faanoanoa ma le le fiafia.

E tele lava ia auala e mafai na maua ai le lagolago.

E mafai ona fesoasoani atu lau foma'i i lou aiga ma tagata kea ia maua le lagolago e fetai lelei.

Mo nisi fesoasoani, kolo le QVAD-Support.

**Imeli:** [QVADSupport@health.qld.gov.au](mailto:QVADSupport@health.qld.gov.au)

**Telefoni:** 1800 431 371



## O le a le Komiti Tumau o Iloiloga o le Fesoasoani Ofoina ua Talioti?

O le latou matafaioi o le faamautinoa lea i tagata ia usita'ia le tulafono e uiga i le fesoasoani ofoina ua talioti.

## O le a le lagolago QVAD-Support?

O le latou galuega o le:

- Tuuina atu o faamatalaga ma lagolago i tagata o loo mana'omia le fesoasoani ofoina ua talioti
- e fesoasoani atu i tagata o loo mana'omia le fesoasoani ofoina ua talioti
- Faafesoota'i tagata i tagata faigaluega faafomai ma auaunaga latou te faatinoa le fesoasoani ofoina ua talioti
- Fesoasoani i tagata faigaluega faafomai o loo latou faatinoa le fesoasoani ofoina ua talioti.

## O le a le Faletalavai QVAD-Pharmacy?

O le latou galuega o le faamautinoa lea ia sefe le tuiina i tagata o le vailaau o le fesoasoani ofoina ua talioti, ma ia sefe foi le faataumaouiina.

E faamautinoa e i latou o oe, o lau fomai, ma le teine tausima'i ia malamalama i le faaogaina o le vailaau lea mo fesoasoani ofoina ua talioti.

## Fia maua se fesoasoani



O le a lagonaina e nisi le faanoanoa a'o faitau. Afai e te lagonaina le faate'ia poo se tasi foi ona o lau faitau atu ma e mana'omia ai se fesoasoani, faamolemole kolo pe valaau numera oi lalo.

- [Ofisa tutotonu o le Soifua Malolo ina o le Mafaufau Faaleaganuueseese a Kuiniselani](#) – valaau le 3317 1234 poo le 1800 188 189 (fao atu o Purisipeni) poo le 1300 64 22 55 (24/7)
- [Kulupu Soifuamanuia a le Lalolagi](#) (lagolago aganuueseese) valaau le 1300 079 020

Mo nisi faamatalaga ma le lagolago asiasi ane  
<https://www.qld.gov.au/health/mental-health/help-lines>.